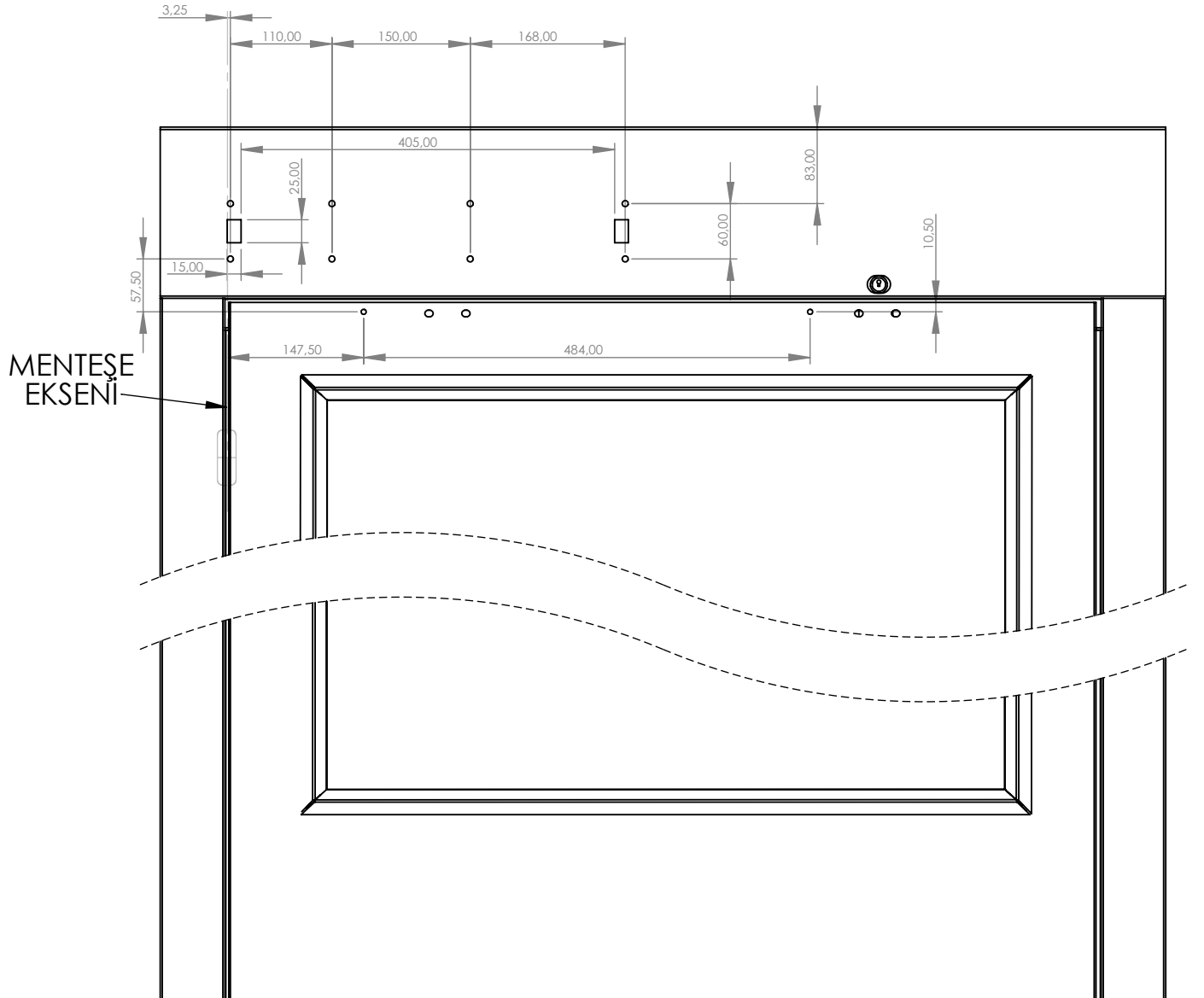
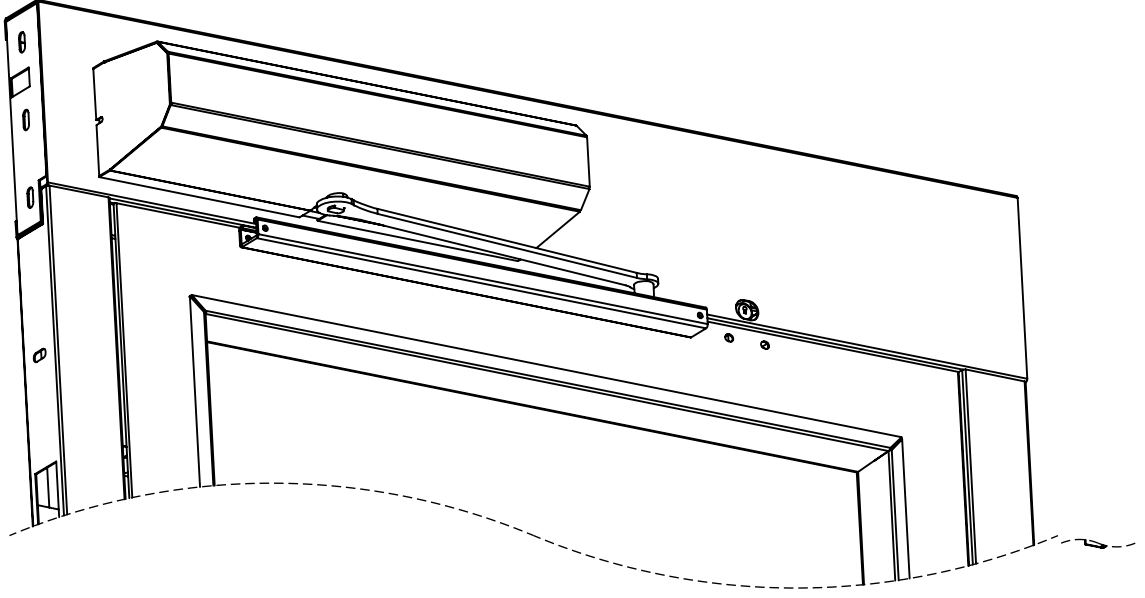
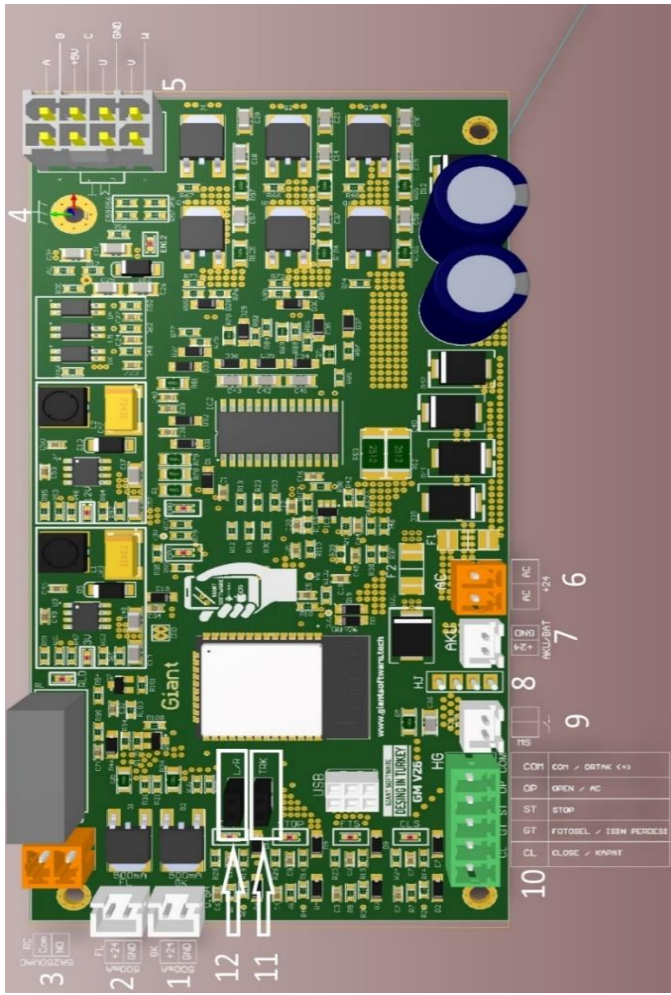


OTOMATİK KAPI MOTORU BAĞLANTI ŞEMASI



KAPI KONTROL KARTI



No	Soket Adı	Açıklama
1	Aydınlatma Ledi 1	Kapı aydınlatma led çıkışı
2	Aydınlatma Ledi 2	Kapı aydınlatma için alternatif çıkış
3	Kilit rolesi Çıkışı	Kapı da kilit kart taradından kontrol edilecekse bağlanır
4	Toprak Bağlantısı	Toprak hattı bağlanır.
5	Motor Soketi	Motor soketi bağlanır
6	AC 24V Girişi	
7	24 V Akü Girişi	
8	Akü Şarj Girişi	Sisteme akü bağlandığında şarj ünitesi üzerinden şarj etmek için kullanılır
9	Kat switch i girişi	Sistemde kat varsa kat switch ine bağlanır.Kat switchi yoksa şöntlenir.
10	Giriş Pinleri	
11	TRK	Şöntlendiğin kapı torku %20 artar
12	L/R	Fabrika çıkışı kapılar sol menteşe ayarlıdır. Menteşe yönünü sağ yapmak için şöntlenir

5

Gri Motor

1 - Vişne
2 - Gri
3 - Mor
4 - Turuncu
5 - Sarı
6 - Yeşil
7 - Mavi
8 - Pembe

8	1	2	3	4
7	2	3	4	5
6	3	4	5	6
5	4	5	6	7

10				
1	CL	Kapat Sinyali Girişi		
2	GT	Fotosel Sinyali Girişi		
3	ST	Stop Girişi.Sistemde stop yok ise COM ile şöntlenir.		
4	OP	Aç Sinyali Girişi		
5	COM	24V Çıkışı		



Geçerli dili seçip cihaz arama ekranına geçiniz.



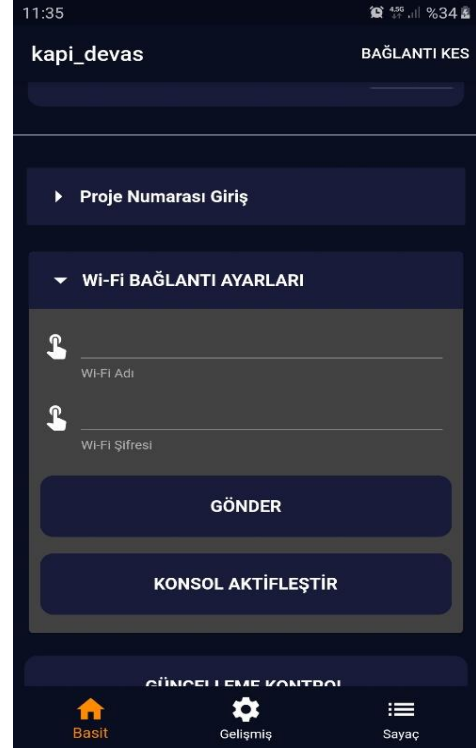
Ekranda cihazların gözükmesi için telefonunuzun bluetooth ve konumu açık olması gerekir. Geçerli cihazı seçin ve bağlana tıklayın.



Kapı Aç	Kapı açmak için basınız.
Kapı Kapat	Kapı kapatmak için basınız.
Kapı Reset	Kapı sistemini yeniden başlatır.
Açma Hızı	Kapının açma hızını belirler.



KAPAMA HIZI	Kapı kapatma hızını belirler.
KAPI AÇMA AÇISI	Kapının kaç derece açılacağını belirler.
KİLİT BIRAKMA NOKTASI	Kapı üzerindeki kiliti kontrol eden rolenin kaç derece ye kadar çekileceğini söyler.
MONTAJ YÖNÜ	Kapı montaj yönünü belirler.



Wi-Fi Adı-Şifresi	Wi-Fi üzerinden sistem güncellemesi veya hataları izlenecekse kullanılacak Wi-Fi bilgileri girilerek gönder butonuna basılır.
-------------------	---